

HEINE QUALITY
MADE IN GERMANY



∴ Otoscopi HEINE BETA® LED F.O.

I migliori e più luminosi otoscopi HEINE grazie a 70 anni di esperienza e alla tecnologia LED^{HQ} unica



[OTOSCOPIO HEINE BETA® 400 LED A F.O.]

I manici ricaricabili BETA4 con l'innovativa tecnologia agli ioni di litio assicurano una capacità più che doppia rispetto agli accumulatori tradizionali NiMH (senza effetto Memory), tempi di ricarica molto rapidi* ed un display supplementare dello stato di carica**

*BETA4 NT (agli ioni di litio) std. 2 ore
BETA4 USB (agli ioni di litio) std. 4 ore

**solo con BETA4 NT, BETA4 USB

Attacco per insufflazione per test pneumatico

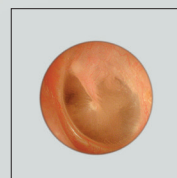
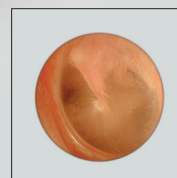


Custodia in metallo



Controllo continuo della luminosità con max. 77.000 lux (con speculum di 5 mm), LED^{HQ} illuminazione chiara ed omogenea

Eccezionale ingrandimento 4,2x



Otoscopio BETA400 LED F.O. Otoscopio tradizionale

Otoscopi HEINE BETA® LED a F.O.: Massima nitidezza, perfetta resa cromatica e luminosità eccelsa

Eccezionale ingrandimento 4,2x o 3x. Permettendo una visione di dettaglio delle strutture anatomiche e un semplice riconoscimento di corpi estranei.

Illuminazione a fibra ottica. Permette un'illuminazione uniforme e chiara e una visione senza riflessi del timpano e del condotto uditivo.

Esclusivo controllo continuo della luminosità fra il 100% ed il 3% (in attesa di brevetto), comando con una sola mano. **Intensità luminosa ottimale regolabile individualmente per ogni tipo di esame da effettuare.**

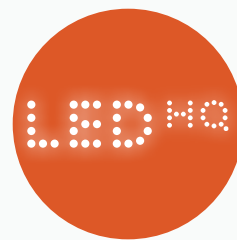
Il sistema ottico richiudibile robusto e la finestrella di osservazione girevole permettono **l'inserimento agevole degli strumenti e la facile pulizia della testa dello strumento.**

Grazie ad una resistente custodia in metallo e lenti in vetro antigraffio gli otoscopi BETA LED F.O. garantiscono **una durata estremamente lunga** e risultati di indagine di qualità costante.

HEINE offre una **garanzia di 5 anni**. L'altissimo livello qualitativo di ogni strumento HEINE è il risultato di un'integrazione verticale in ambito produttivo e di un controllo scrupoloso in ogni singola fase.



HEINE LED^{HQ}: La luce che mostra i colori proprio come sono



Le lampade LED si distinguono per una lunga durata operativa ed un'elevata efficienza energetica. Per questo non è più necessaria la sostituzione delle lampade. La qualità dell'illuminazione LED può tuttavia presentare grandi differenze rispetto all'illuminazione XHL.

La tecnologia unica HEINE LED^{HQ} offre tutti i vantaggi della tradizionale tecnologia LED, garantendo anche lo stesso comfort luminoso di una lampada XHL. Tali vantaggi sono ottenuti grazie ad una fedele Indice di resa cromatica (IRC) pari a 97 (Il rosso è rosso, il blu è blu).

ILLUMINAZIONE CHIARA ED OMOGENEA
con max. 77.000 Lux (con speculum di 5 mm).

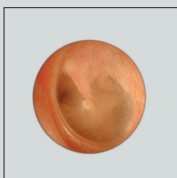
FEDELE RIPRODUZIONE DEI COLORI
Temperatura di colore: 3500K, Indice di resa cromatica (IRC): standard >97, indice specifico per il colore rosso (R9) >93 su una scala massima di 100.

LUMINOSITÀ E PRESTAZIONI COSTANTI
per tutta la durata operativa fino a 100.000 ore

EFFICIENZA
con il manico ricaricabile BETA4 tempo di esame quasi tre volte maggiore.

[OTOSCOPIO HEINE BETA[®] 200 LED A F.O.]

Finestrella di osservazione ruotabile con ingrandimento di tre volte



Custodia in metallo



Controllo continuo della luminosità con max. 77.000 lux (con speculum di 5 mm), LED^{HQ} illuminazione chiare ed omogenea



Attacco per insufflazione per test pneumatico

I manici ricaricabili BETA4 con l'innovativa tecnologia agli ioni di litio assicurano una capacità più che doppia rispetto agli accumulatori tradizionali NiMH (senza effetto Memory), tempi di ricarica molto rapidi* ed un display supplementare dello stato di ricarica**

*BETA4 NT (agli ioni di litio) std. 2 ore
BETA4 USB (agli ioni di litio) std. 4 ore

**solo con BETA4 NT, BETA4 USB

[INFORMAZIONI PER L'ORDINAZIONE]

Set Otoscopio BETA400 LED F.O. con BETA4 USB manico ricaricabile

Il set comprende l'otoscopio BETA400 LED F.O. ; 1 set di 4 speculum riutilizzabili, cad. 5 speculum monouso AllSpec da 2,5 e 4 mm Ø, **BETA4 USB manico ricaricabile con cavo USB e alimentazione elettrica**, astuccio rigido, poggia-manico

B-143.28.388



Set Otoscopio BETA400 LED F.O. con BETA4 NT manico ricaricabile

Il set comprende l'otoscopio BETA400 LED F.O. ; 1 set di 4 speculum riutilizzabili, cad. 5 speculum monouso AllSpec da 2,5 e 4 mm Ø, **BETA4 NT manico ricaricabile con caricatore da tavolo NT4**, astuccio rigido

B-143.24.420

Otoscopio BETA400 LED F.O. con 4 speculum riutilizzabili, senza manico

B-008.11.401

Set Otoscopio BETA200 LED F.O. con BETA4 USB manico ricaricabile

Il set comprende l'otoscopio BETA200 LED F.O. ; 1 set di 4 speculum riutilizzabili, cad. 5 speculum monouso AllSpec da 2,5 e 4 mm Ø, **BETA4 USB manico ricaricabile con cavo USB e alimentazione elettrica**, astuccio rigido, poggia-manico

B-141.28.388



Set Otoscopio BETA200 LED F.O. con BETA4 NT manico ricaricabile

Il set comprende l'otoscopio BETA200 LED F.O. ; 1 set di 4 speculum riutilizzabili, cad. 5 speculum monouso AllSpec da 2,5 e 4 mm Ø, **BETA4 NT manico ricaricabile con caricatore da tavolo NT4**, astuccio rigido

B-141.24.420

Otoscopio BETA200 LED F.O. con 4 speculum riutilizzabili, senza manico

B-008.11.501



Potete trovare ulteriori configurazioni del prodotto ed altri prodotti di qualità HEINE su www.heine.com oppure potete contattarci telefonicamente!

Ci riserviamo il diritto di apportare modifiche senza preavviso.
© 2015 HEINE Optotechnik GmbH & Co. KG. Tutti i diritti riservati.

Distributore Autorizzato

11/15. A-000.00.266 i

